



GMT MONTHLY MEMBERSHIP PROGRESS REPORT

Results as of: 2/28/2018

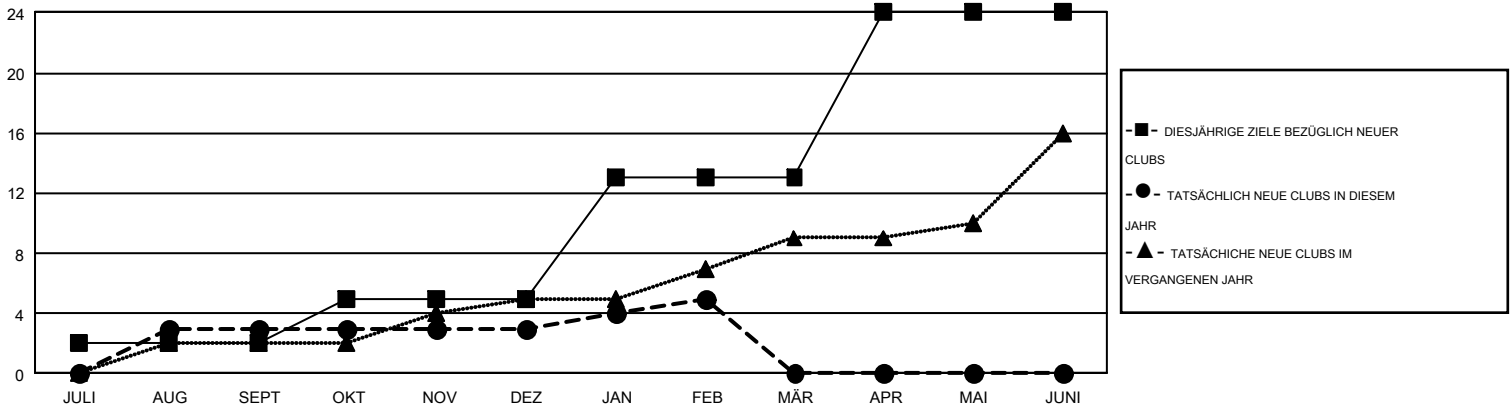
GMT Constitutional Area 4, Group B

GMT: DANIEL ISENRICH

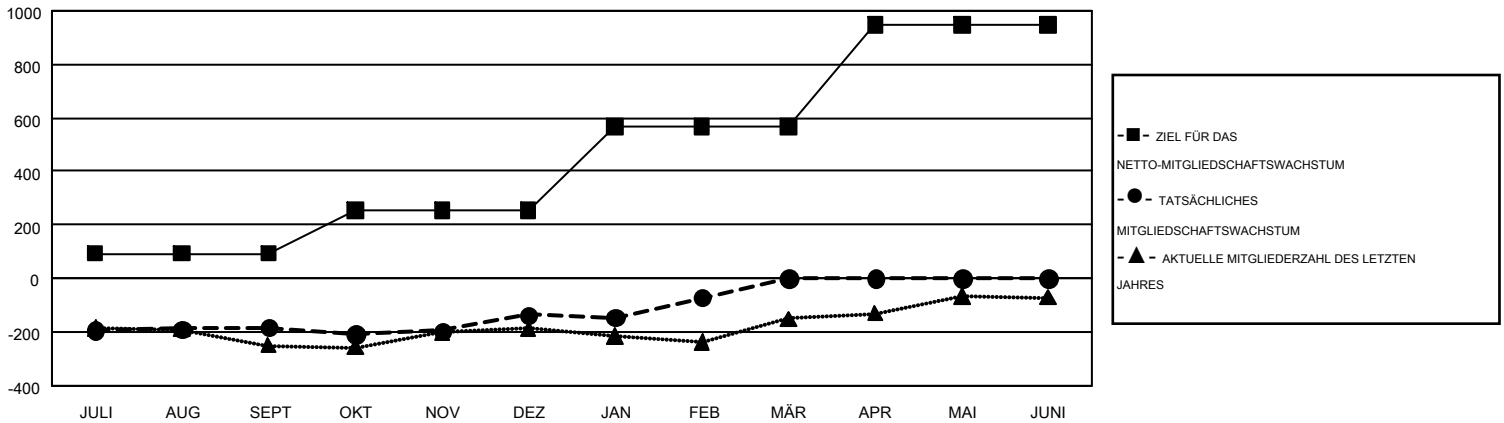
DER BERICHT UMFASST AUSSCHLIEßLICH CLUBS MIT DISTRIKTZUGEHÖRIGKEIT.

Clubs				Pro Mitglied			
ERGEBNISSE FÜR 2017-2018				ERGEBNISSE FÜR 2017-2018			
QUARTAL	ZIEL NEUE CLUBS	NEUE CLUBS	AUFGELOSTE CLUBS	QUARTAL	ZIEL FÜR DAS NETTO-MITGLIEDERSCHAFTSWACHSTUM	TATSÄCHLICHES MITGLIEDERSCHAFTSWACHSTUM	AKTUELLE ANZAHL ABGEMELDETER MITGLIEDER (einschließlich Transfermitglieder)
JULI/AUG/SEPT	2	3	1	JULI/AUG/SEPT	92	620	750
OKT/NOV/DEZ	3	0	1	OKT/NOV/DEZ	163	728	578
JAN/FEB/MÄR	8	2	0	JAN/FEB/MÄR	311	563	455
APR/MAI/JUNI	11	0	0	APR/MAI/JUNI	381	0	0

ZIELE UND TATSÄCHLICHE NEUE CLUBS KUMULATIV



ZIELE UND TATSÄCHLICHE MITGLIEDER KUMULATIV



ABGEMELDETE CLUBS: 2	942 VON 2,100 CLUBS HABEN 1 ODER MEHR NEUE MITGLIEDER AUFGENOMMEN	<u>GESCHLECHTERVERTEILUNG</u>	
<u>AUSGETRETENE MITGLIEDER</u>		MANN	60,834 (85.13%)
VERSTORBEN	445	FRAU	10,627 (14.87%)
CLUB AUFGELOST	10	GESAMTANZAHL DER MITGLIEDER	
ANDERE	1,326	IN EINER FAMILIENEINHEIT	
GESAMT	1,781	FAMILIENMITGLIEDER, DIE NUR DIE HÄLFTE DER INTERNATIONALEN BEITRÄGE ZAHLTEN	
KLICKEN SIE HIER FÜR KUMULATIVE MITGLIEDERSCHAFTSDATEN		862	
		416	